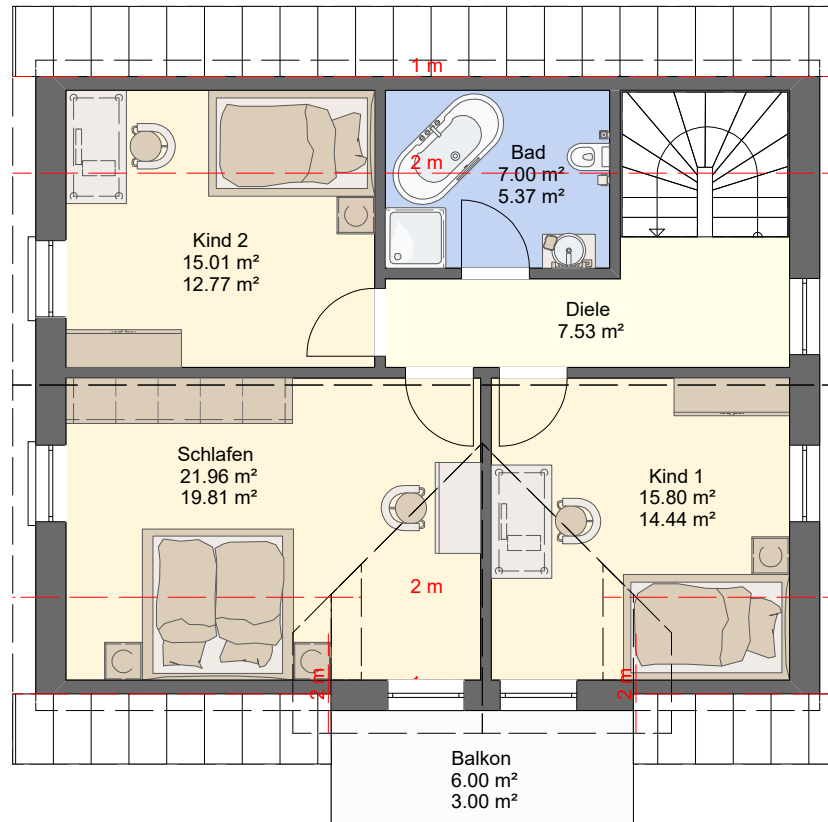


Dachneigung: 38°
Kniestock: 1.00m



Dachkonstruktion lt. Statik

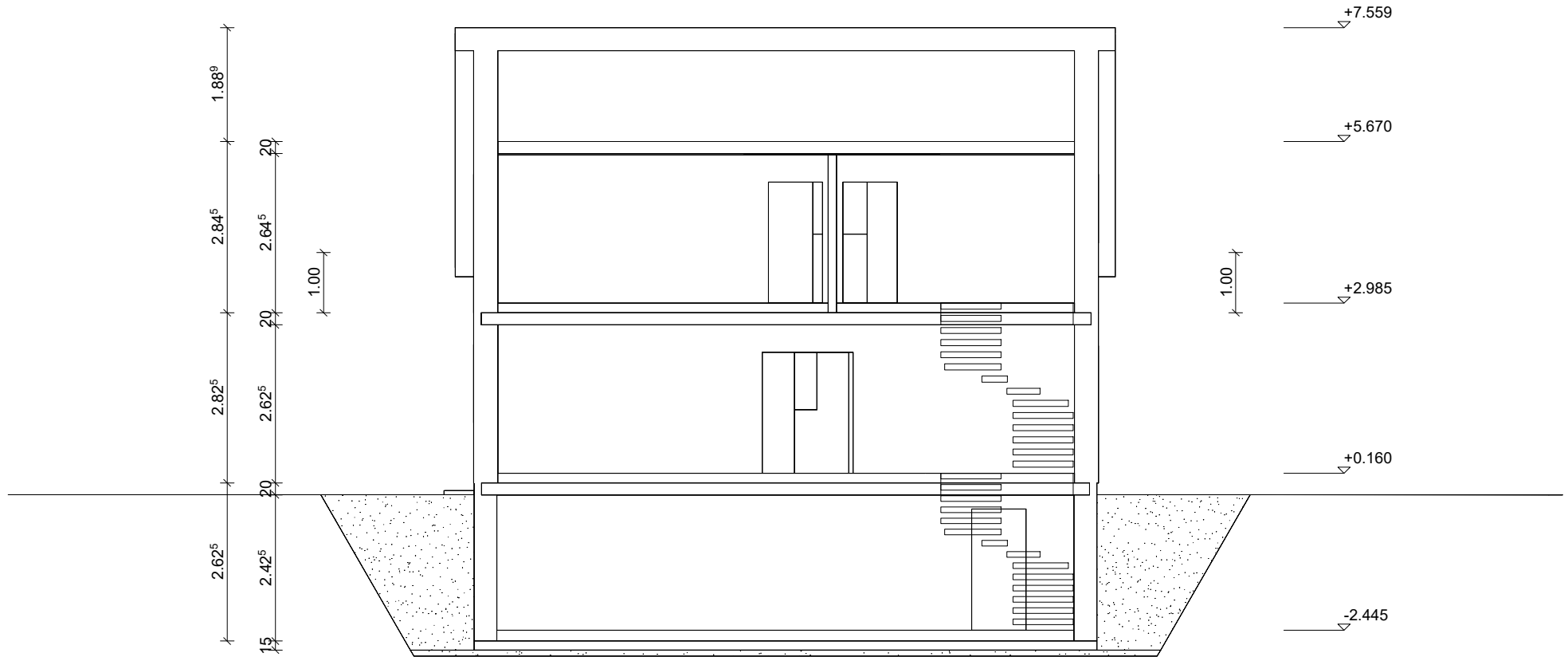
Dachneigung: 38.0°



Bodenplatte C 25/30 d=25cm
 Filterschicht 0/60 d=10cm

Dachkonstruktion lt. Statik

Dachneigung: 38.0°



Bodenplatte C 25/30 d=25cm

Filterschicht 0/60 d=10cm

