

Jetzt für  
kurze Zeit!

 **KASTELL**  
MASSIVHAUS

Ein Unternehmen der Schwörer-Gruppe



# HIER KOMMT DEIN NEUES ZUHAUSE

**DAS SMART HOME!**  
Entdecke KASTELL'S  
neues Jubiläums-Haus mit  
ca. 107 m<sup>2</sup> Wohnfläche

**PACK' MIT AN!**  
Klug sein und viel  
Geld sparen durch  
Eigenleistung!

# FÜR NUR 197.840 €

ROHBAU  
NUR  
72.989 €

PREIS FÜR DEIN AUSBAUHAUS INKLUSIVE BODENPLATTE

## UNSERE VISION

Wir von KASTELL haben uns Gedanken gemacht wie auch Sie sich trotz gestiegener Zinsen und Baukosten den Traum vom eigenen Zuhause erfüllen können

## DIE IDEE

Herausgekommen ist unser neues SMART HOME bei dem der Preis im Vordergrund steht. Ein veredelter Rohbau mit Decken und Wänden

## SO EINFACH GEHT ES

Das "Basishaus" kostet nur 72.989 €. Durch Eigenleistungen oder externe Anbieter können Sie zusätzlich Geld sparen oder die notwendigen Zusatzarbeiten von uns ausführen lassen

 **WIR BAUEN  
DEIN ZUHAUSE.**

# IM ROHBAU-PREIS VON **72.989 €** ENTHALTEN:

- Beratung und Kalkulation zum SMART HOME
- Herstellung von Wänden und Decken im Kastell-Werk
- 1 Treppe mit insgesamt 15 Steigungen / Treppenstufen
- Baustelleneinrichtung inklusive Baustellengerüst
- Die Transportkosten & die Montage mit Autokran
- Die Montage des Hauses einschließlich Vergießen der Innen- und Außenwände und der Wandfugen mit Ortbeton
- Haustechnik: Bei rechtzeitiger Vorlage der Planunterlagen bei uns können Wandnischen, Wandschlitze und Deckendurchbrüche, soweit bautechnisch ausführbar, werkseitig vorgesehen werden



## BUCHBARE LEISTUNGEN DIREKT ÜBER KASTELL

- Alternativ zur 20 cm Blähton-Vollmassiv-Wand, Ausführung der Außenwände als 40 cm EPS Energiesparwand 13.645,00 €
- Komplette Fenster und Rollläden, laut Grundrissen gemäß unserer Bau- und Ausstattungsbeschreibung 31.626,91 €
- Innenputz- und Spachtelarbeiten laut unserer Bau- und Ausstattungsbeschreibung 8.590,48 €
- Elektro-Leerverrohrung der tragenden und nicht tragenden Innenwände 4.156,00 €
- Abwasserkanalarbeiten + Gründung auf einer 20 cm Betonbodenplatte und Bodenplatte mit Styrodur 100 mm WL035 33.423,00 €
- Dachkonstruktion, Dacheindeckung und Klempnerarbeiten 25.909,57 €
- Erstellen der Genehmigungsunterlagen 4.000,00 €
- Statik 3.500,00 €

(Alle Preise brutto, inkl. gesetzl. Mehrwertsteuer)



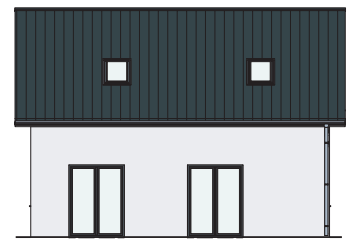
Abbildungen ähnlich bzw. Modellbeispiele (entsprechen nicht dem Angebot / Lieferumfang)

## Notwendige Arbeiten und Leistungen können wir Ihnen gerne nach einem Beratungsgespräch nennen

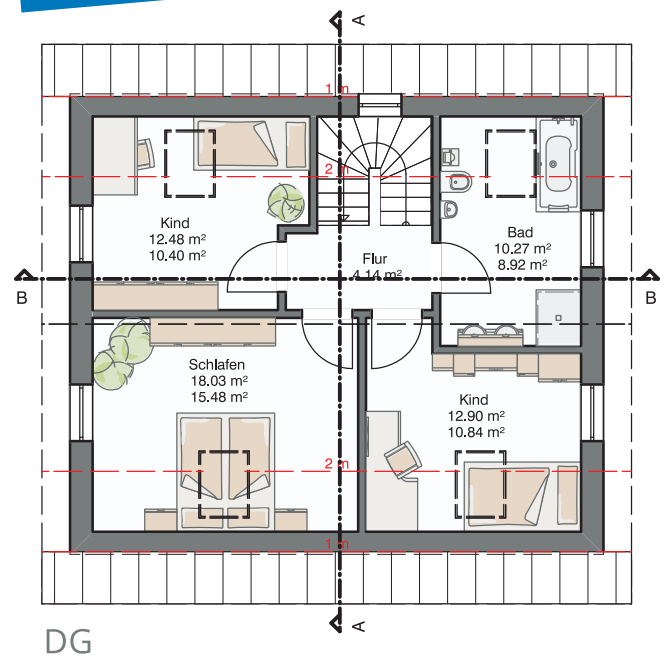
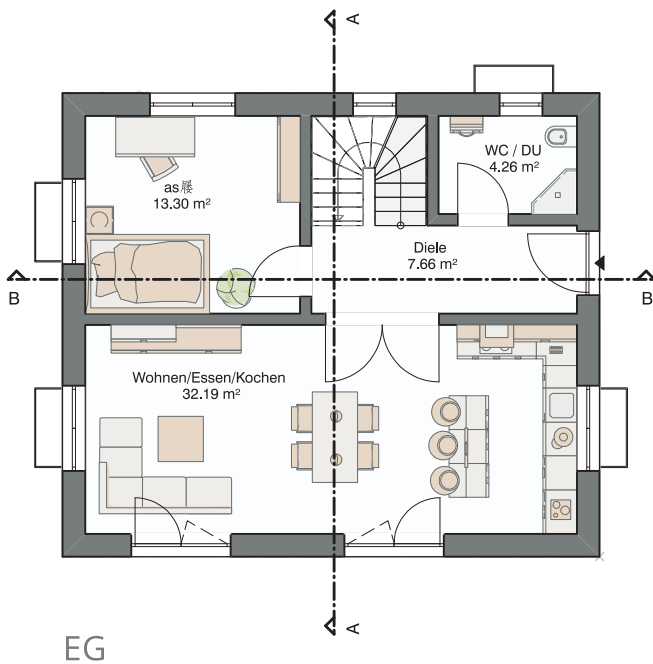
Notwendige Arbeiten und Leistungen, die sich im Laufe der Angebots-Erstellung ergeben (unter anderem abhängig von der gewünschten Ausführung ihres Traumhauses und / oder Auflagen ihrer Gemeinde, bzw. ihres Grundstücks) nennen wir Ihnen wie immer transparent in der Komplett-Ausführung ihres Gesamtangebots.

# SMART HOME

NEU!



TOP-  
ANGEBOT!



## IHR KASTELL-AUSBAUHAUS SMART HOME IM ÜBERBLICK

- Angebotspreis abhängig vom Lieferradius
- Wohnfläche: 107,19 qm
- Erd- und Dachgeschoß
- Dachform Satteldach
- Dachneigung 35°
- Kniestock: 1,2 m
- Unser Smart Home gibt es auf Anfrage natürlich auch mit Keller





## Wir verbinden das Wertvollste aus dem Massivhausbau mit dem Besten aus dem Fertighausbau

- Wohngesundes Bauen durch den **ökologischen Baustoff Blähton**
- **Atmungsaktive** Häuser
- **Besonderes Raumklima**
- **Hoch wärmedämmend**
- **Hohe Brandschutzklasse** durch den Baustoff **Blähton**
- **Hoher Schallschutz**
- **Kurze Bauzeit**
- Schutz vor **elektromagnetischer Strahlung**
- **12 Monate Festpreisgarantie\***



\*Stand: August 2023