



Schallschutz mit Blähton-Wandelementen von Kastell Massivhaus

Messbare Ruhe. Spürbarer Wohnkomfort.

Ruhe beginnt mit der Wand

Ein Zuhause sollte ein Ort der Entspannung sein. Die **Blähton-Wandelemente von Kastell Massivhaus** sorgen durch ihre massive Bauweise und den natürlichen Baustoff Blähton für ausgezeichneten Schallschutz der die Übertragung von Luftschall wie Stimmen, Musik, haustechnische Geräusche oder Verkehrslärm besonders effektiv reduziert und für ein dauerhaft ruhiges Wohngefühl sorgt.

Blähton ist Natur pur. Er wird aus einem Ton gewonnen, der sehr kalkarm ist und vor 80 Millionen Jahren im Zeitalter des Lias entstand. Dieser naturreine Ton wird ohne künstliche oder chemische Zusätze zu kleinen Tonperlen gebrannt. Die Tonkügelchen sind frei von allen bekannten „Wohngiften“ und sonstigen Schadstoffen. Aus diesen Tonkügelchen machen wir bei uns im Werk massive, haufwerksporige und gefügedichte Wände mit hohen Schalldämmwerten welche sich sowohl für Außenwände als auch für Wohnungstrenn- und Haustrennwände hervorragend eignen. Blähton ist nachhaltig, nachweislich wohngesund und ökologisch.

Die runde Form und das poröse Innere sorgen dafür, dass auftreffender Schall absorbiert und umgeleitet wird. **Diese wirkt wie ein natürlicher Schallabsorber:** Geräusche werden nicht nur abgeblockt, sondern auch wirksam gedämpft. Dies sorgt für spürbar mehr Ruhe im Haus – Tag und Nacht.



Die Wand macht den Unterschied

Die Blähtonwände von Kastell Massivhaus kombinieren **hohes Eigengewicht** mit **innerer Schalldämpfung**. Das Ergebnis: Besonders im Haus- und Geschosswohnungsbau überzeugen sie durch ihre hohe Schalldämmung auch im tieffrequenten Bereich, der von vielen anderen Wandkonstruktionen nur unzureichend abgeschirmt wird.

Ein weiterer Pluspunkt: Schallschutz und Wärmeschutz gehen mit Blähton Hand in Hand. Die intelligente Materialstruktur ermöglicht leistungsstarke Wandaufbauten, die sowohl die Anforderungen an den Schallschutz als auch an die Energieeffizienz erfüllen – ohne zusätzliche aufwendige Maßnahmen.

Zusammenfassend lässt sich sagen, dass Blähtonwände im Hausbau einen sehr guten Schallschutz bieten. Ihre massive Bauweise, das günstige Zusammenspiel von Gewicht und Porenstruktur sowie die gleichzeitige Erfüllung von Wärme- und Schallschutzanforderungen machen sie zu einer attraktiven Lösung für langlebige, komfortable und wertbeständige Wohngebäude.

Schalldämmwerte (Rw) der Kastell Blähtonwände

(Richtwerte je nach Wanddicke und Ausführung)

Innenwände aus Leichtbeton (LC16/18)

- ca. 14 cm Wanddicke
- **Rw ≈ 55 dB**

Innenwände aus Beton

- ca. 14 cm Wanddicke
- **Rw ≈ 56 dB**

→ Sicherer Schutz vor Alltags- und Sprachgeräuschen

Tragende Innen- & Haustrennwände aus Leichtbeton (LC16/18)

- ca. 20 cm Wanddicke
- **Rw ≈ 59 dB**

Tragende Innen- & Haustrennwände aus Beton

- ca. 20 cm Wanddicke
- **Rw ≈ 61 dB**

→ Hoher Schallschutz zwischen Wohnbereichen

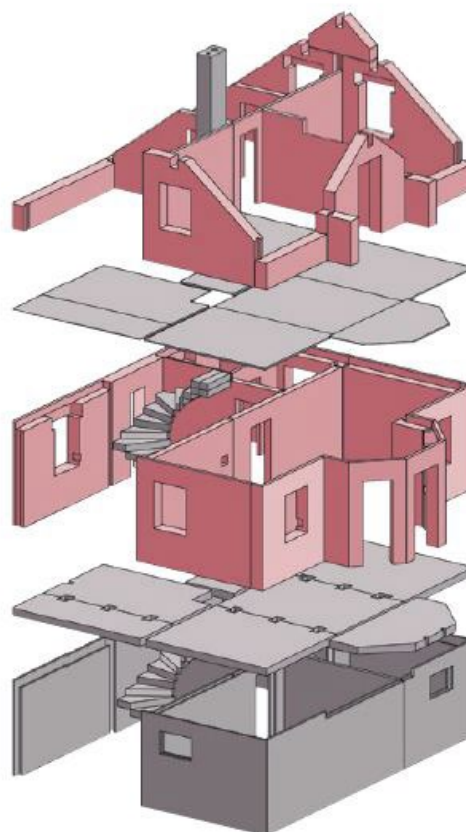
Außenwände Liapor EPS Verbundwand

- ca. 40 cm Wanddicke
- **LAC2 - Rw ≈ 50 dB**
- **LAC4 - Rw ≈ 52 dB**
- **LAC6 - Rw ≈ 53 dB**

Außenwände Energiesparwand (Blähglas + EPS)

- ca. 40 cm Wanddicke
- **LAC2 - Rw ≈ 53 dB**
- **LAC4 - Rw ≈ 54 dB**
- **LAC6 - Rw ≈ 55 dB**

→ Effektiver Schutz vor Straßen- und Umgebungslärm



Ihre Vorteile auf einen Blick

- ✓ Sehr guter Schallschutz nach DIN 4109 (Schallschutz im Hochbau)
- ✓ Hohe Schalldämmwerte auch bei tieffrequenten Geräuschen
- ✓ Massiver Wandaufbau
- ✓ Kombination aus Schall- und Wärmeschutz
- ✓ Nachhaltiger Baustoff aus natürlichem Ton
- ✓ Nachhaltig, langlebig und wertbeständig

Fazit

Mit den **Blähton-Wandelementen von Kastell Massivhaus** investieren Sie in nachhaltigen Wohnkomfort, Wertbeständigkeit und ein spürbar ruhigeres Zuhause. Für alle, die beim Hausbau keine Kompromisse eingehen möchten, sind die Blähton-Wandelemente die Lösung für dauerhaft geschützte und entspannte Wohnräume. **Schalldämmwerte von bis zu 59 dB (Rw)** schaffen eine angenehme Wohnatmosphäre – Tag für Tag, ein Leben lang.